



Tipuri de lucrări de întreținere a bazei tehnico - materiale din unitățile de cazare

Disciplina: Structuri de primire turistică

Clasa: a IX -a



Lucrările de curățenie și întreținere într-o unitate hotelieră se efectuează în următoarea ordine:

- Spațiile de folosință comună exterioare;
- Spațiile de folosință comună interioare;
- Spațiile de cazare:
 - ✓ Libere (curate și care nu au fost ocupate în cursul nopții);
 - ✓ Eliberate/eliberabile (clienții au plecat sau urmează să plece în ziua respectivă);
 - ✓ Ocupate.



Spațiile de folosință comună, fie că sunt interioare sau exterioare, trebuie să fie mereu curate și îngrijite, ținând cont de faptul că, înainte de a ajunge în cameră, clientul "se întâlnește" cu aceste spații.



Curățenia în aceste spații este efectuată de personal specializat (îngrijitor spații comune) sau de către cameriste, după ce acestea și-au rezolvat sarcinile legate de camerele repartizate.



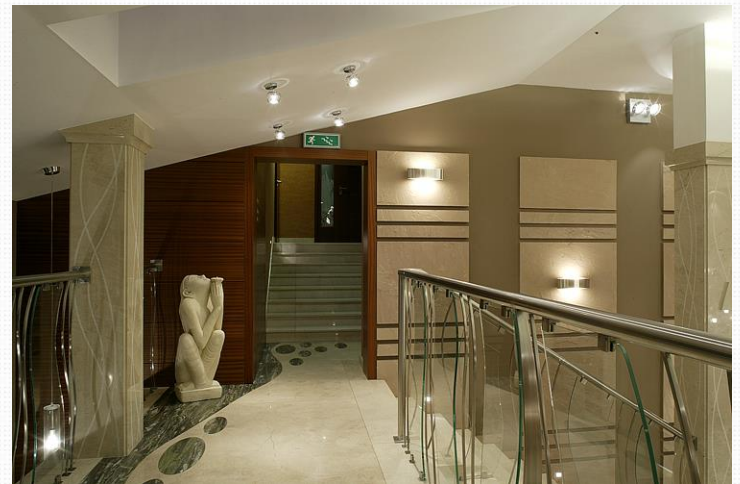
Ordinea efectuării curățeniei în spațiile comune exterioare (care se curăță în fiecare dimineață):

1. Strângerea gunoaielor mari;
2. Măturarea;
3. Spălarea cu furtunul/mopul (acolo unde este cazul: scări);
4. Udarea spațiilor verzi.



Ordinea și frecvența efectuării curățeniei în spațiile comune interioare:

1. Strângerea periodică a gunoiului;
2. Aspirarea mobilei tapisate – zilnic;
3. Curățarea și spălarea pardoselilor – zilnic;
4. Spălarea geamurilor și oglinzilor – săptămânal.



ÎNTREBĂRI?



