



# **TIPURI DE RELAȚII STABILITE ÎNTRE COMPARTIMENTE ALE STRUCTURILOR DE PRIMIRE**

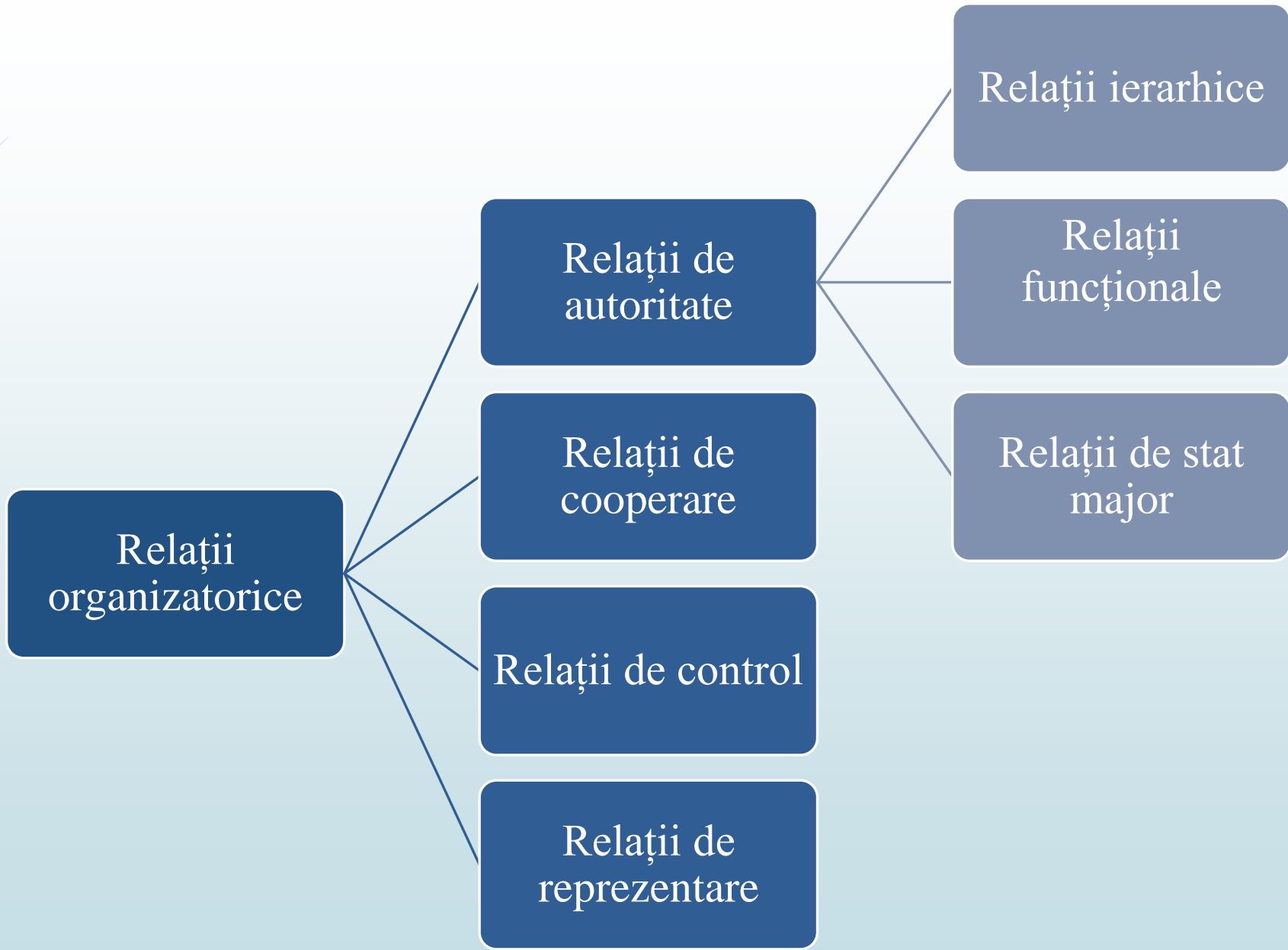
**Disciplina: STRUCTURI DE PRIMIRE TURISTICĂ**

**Clasa: a IX– a**

# RELAȚIILE ORGANIZATORICE

- Exprimă totalitatea legăturilor care se stabilesc între celelalte subdiviziuni organizatorice (posturi, compartimente) instituite prin reglementări oficiale.





## Relațiile de autoritate

- Sunt instituite prin reglementări oficiale, iar exercitarea lor obligatorie.

## Relațiile ierarhice

- Exprimă raporturile stabilite între titularii posturilor de conducere și cei ai posturilor de execuție.

## Relații funcționale

- Rezultă din exercitarea autorității funcționale de care dispun anumite compartimente și se concretizează în regulamente, studii, recomandări.

## Relații de stat major

- Se stabilesc prin delegarea sarcinilor, autorității și responsabilității de către managementul superior unor persoane sau colective în vederea soluționării unor probleme complexe ce afectează obiectivele unuia sau mai multor compartimente.

## Relații de cooperare

- Se stabilesc între titularii posturilor pe același nivel ierarhic, dar în compartimente diferite.

## Relații de cooperare

- Se stabilesc între titularii posturilor pe același nivel ierarhic, dar în compartimente diferite.

## Relații de control

- Apar și funcționează între compartimente specializate de control (CTC) și celelalte compartimente.

## Relațiile de reprezentare

- Se stabilesc între managerii de nivel superior sau reprezentanții autorizați ai organizației și reprezentanții altor organizații.

# ÎNTREBĂRI ?



**VĂ MULȚUMESC PENTRU ATENȚIE!**

